

Übersicht Erweiterungen



- **Sprachen**

Programm und Berichtsumstellung in 22 Sprachen



- **Formulardesigner**

Individuelle Berichtsgestaltung



- **3D CAD Viewer**

Integration von 3D CAD Modellen



- **SAP QM-IDI Schnittstelle**

Prüfplanung durch SAP und Rückübertragung von Messwertinformationen und Verwendungsentscheiden an SAP



- **SAP QM-STI Schnittstelle**

Analyse der in SAP QM vorhandenen Messwertinformationen



- **Web Service**

Funktionalitäten im Internet-Browser



- **Q-DM Datenmanagement**

Automatisierte Datenüberführung von Dateien von Fremdsystemen in die Q-DAS Datenbank



- **Serielle Schnittstellen**

Anbindungsmöglichkeit von Handmessmitteln und Messboxen



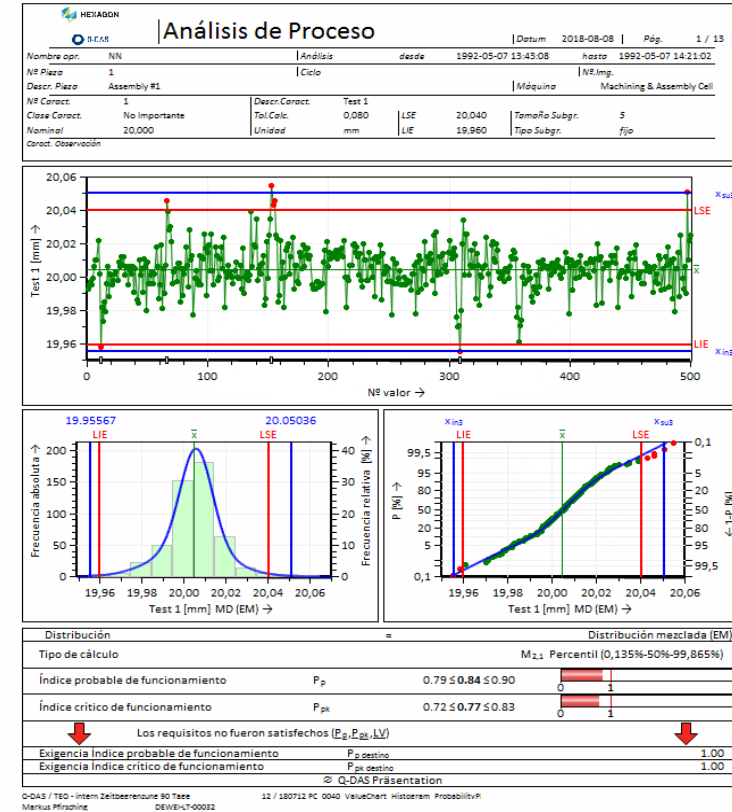
- **Q-ARC**

Automatisierte Archivierung für eine performante Datenbank



Sprachen

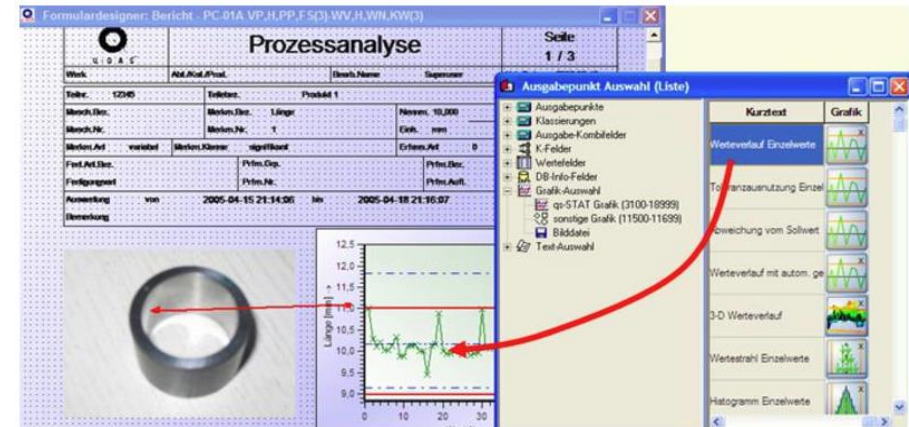
- 22 Landessprachen verfügbar
- Berichtssprache wählbar
- Softwaresprache wählbar
- Flexibilität für Ergebniskommunikation ins Ausland





Formulardesigner

- Individuelle Berichtsgestaltung
- Grafiken und Bild-Dateien mit Merkmalen verknüpfbar
- Berichte mit Datenbankselektionen (Wochenbericht zu Teil: A2)
- Die Erweiterung für Berichtsvorlagen aller Q-DAS Produkte





3D CAD Viewer

- 3D CAD Daten als Grundlage zur Prüfplanerstellung
- Visuelle Unterstützung bei der Ergebnisdarstellung
- 3D Zeichnungen für die Visualisierung bei der Datenerfassung verwendbar
- Berichte mit 3D CAD Daten

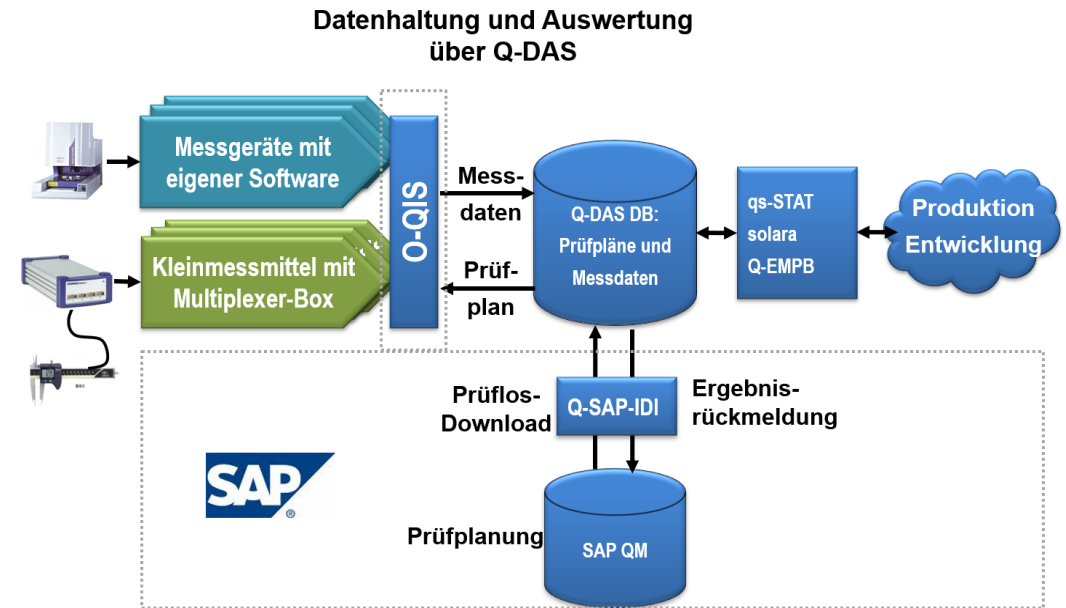


| | | | | | | |
|--|--|-----------------|-----------------|------------------------|-----------------------|--------------------|
| HEXAGON Q-DAS | | Prozessanalyse | | | Seite 1 / 1 | |
| Teil | | | | | Bereich NN | |
| Teilebez. Report | | Wkst.Bez. | Prüfzentr. Bez. | Measurement Laboratory | | Abt./Kst./Prod. NN |
| Teilnr. 1 | | Hrzt.Name Q-DAS | Prüfgmd. | Machine Acceptance | | Bearb. Name NN |
| Bemerkung Compilation of tests 1 thru 13 | | | | | Datum/Zeit 24.03.2017 | |



SAP QM-IDI Schnittstelle

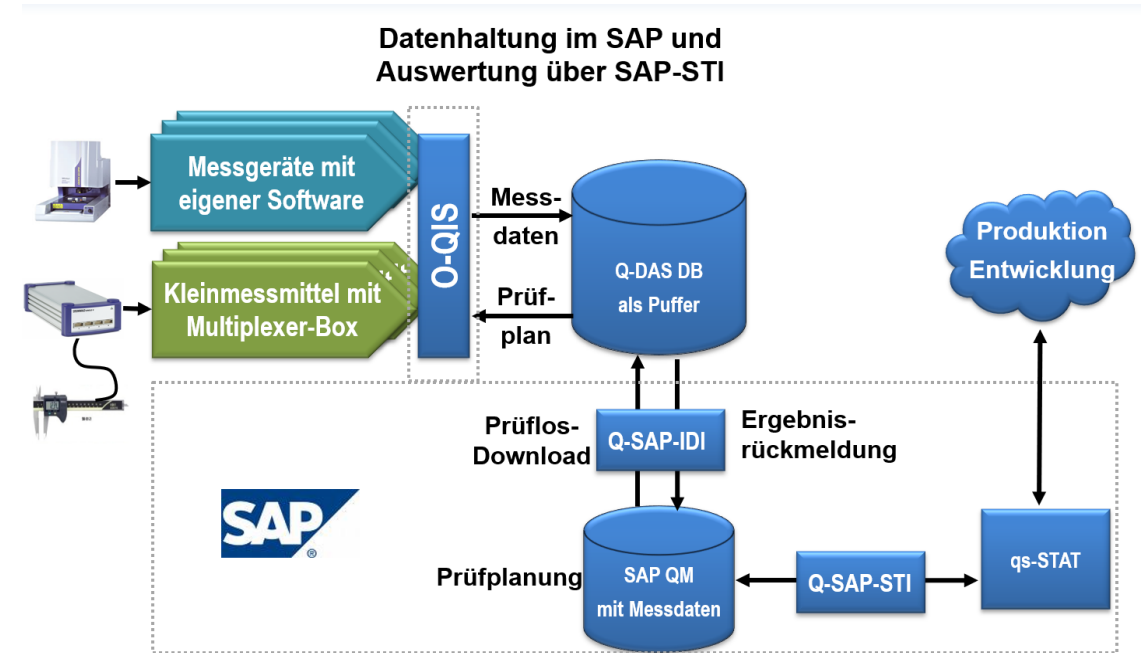
- Prüfplanung in SAP
- Nutzen der vorhandenen Prüfpläne aus SAP
- Durchführung der Prüfung mit Q-DAS Software
- Rückübertragung zu SAP (Messwerte/Verwendungsentscheid)
- Datenhaltung in der Q-DAS Datenbank und/oder SAP





SAP QM-STI Schnittstelle

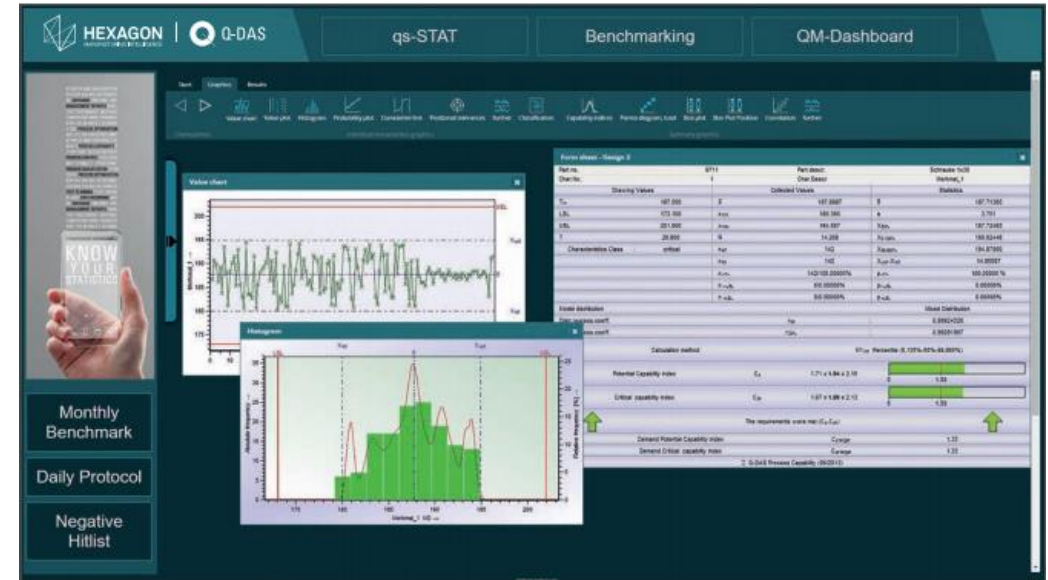
- Nutzen des vorhandenen Messdatenbestands aus SAP
- Vollständige Analysefunktionen mit qs-STAT
- Datenhaltung in der Q-DAS Datenbank und/oder SAP
- Vermeidung redundanter Datenhaltung





Web Service

- Browseranwendungen von Q-DAS Softwareprodukten
- qs-STAT Web
- solara.MP Web
- O-QIS Web
- M-QIS Web



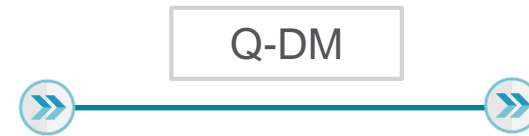


Q-DM Datenmanagement

- Dateien aus Fremdsystemen in die Q-DAS Datenbank automatisiert überführen
- Regelwerk zur zyklischen Übertragung
- Überprüfung auf Alarmkriterien
- Konverterintegration zur Übertragung von Fremd-Formaten



Datei



Q-DAS DB





Serielle Schnittstellen

- Datenerfassung mit seriellen Messmitteln
- Anbindung von Multiplexer Boxen
- Datenerfassung frei von Eingabefeldern
- Komplete Schnittstellenliste:
[Übersicht Schnittstellen](#)





Q-ARC

- Archivierung von Datenbeständen aus Q-DAS Datenbanken
- Langzeitaufbewahrung durch Auslagerung in ASCII Dateien
- Service Jobs archivieren zyklisch und automatisiert
- Performancesteigerung der aktiven Datenbanken.



Datenbank



Automatisierte
Auslagerung



Archiv



Kontakt

Q-DAS GmbH
Part of Hexagon
Headquarters
Eisleber Straße 2
69469 Weinheim

Telefon: +49 6201 39410
Email: sales.qdas.mi@hexagon.com
Webseite: www.q-das.de